

මාධ්‍ය ප්‍රකාශය

නිකුත් කිරීම

දිනය: 2024 පෙබරවාරි 16
 වේලාව: ශ්‍රී ලංකා වෙලාවෙන් ප.ව. 2.00

වැඩිදුර තොරතුරු සඳහා සම්බන්ධ කර ගැනීමට

ඩැල්රින් බාන්ලව්
 විද්‍යුත් තැපෑල: dalreen `at` ihp.lk

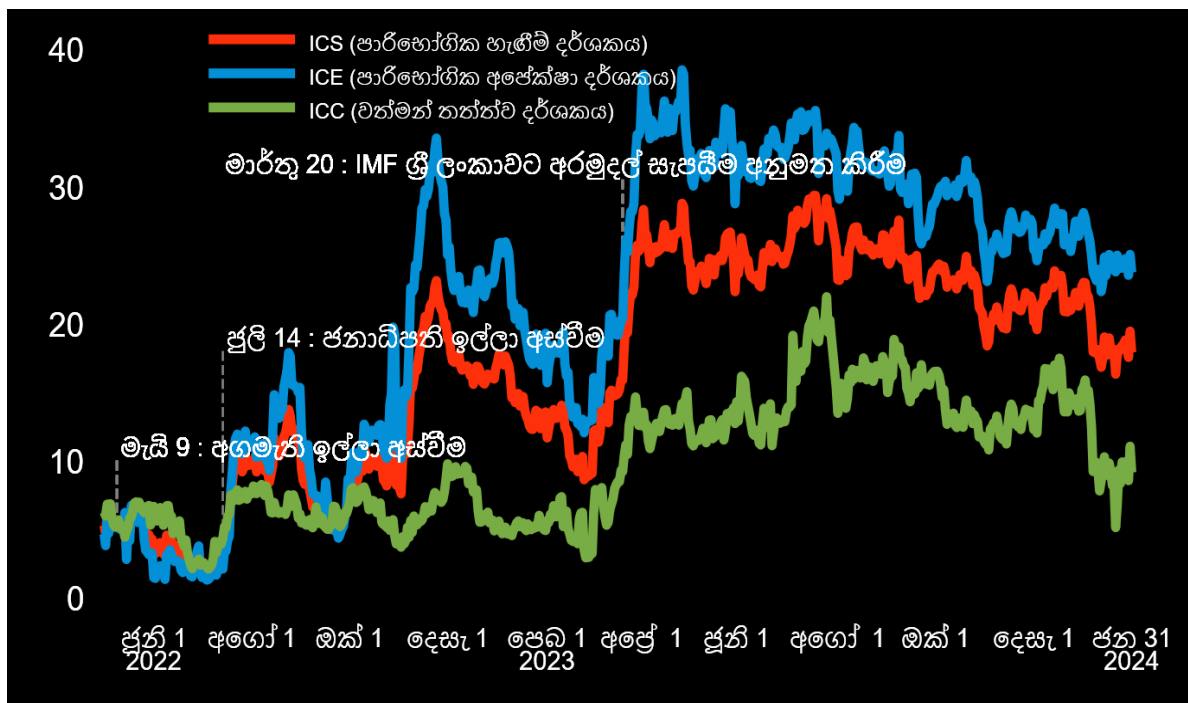
ප්‍රධාන විමර්ශකයා සම්බන්ධ කර ගැනීමට

ආචාර්ය රවී රත්නන්-එලිය
 විද්‍යුත් තැපෑල: ravi `at` ihp.lk ට්විටර්: @ravirannaneliya

ශ්‍රී ලංකා පාරිභෝගික විශ්වාසය:
2024 ජනවාරි මාසයේදී පාරිභෝගික විශ්වාසය අඛණ්ඩව පහත වැටුණි

IMF EFF ගිවිසුමෙන් පසුව එය පහළම මට්ටමට ලඟා වෙයි

සෞඛ්‍ය ප්‍රතිපත්ති ආයතනය (IHP) විසින් ශ්‍රී ලංකා මත විමසුම් සමීක්ෂණයෙන් (SLOTS) නිර්ණය කරන ලද පාරිභෝගික විශ්වාසනීය දර්ශකවල 2024 ජනවාරි මස යාවත්කාලීන කිරීම අද නිකුත් කළේය



අබණ්ඩව මාස නවයක තුළ පැවති පාරිභෝගික විශ්වාසය පහත වැටීමේ ප්‍රවණතාවය තවදුරටත් පවතින අතර එය 2023 මාර්තු මාසයේ IMF EFF ගිවිසුමට පෙර පැවති මට්ටම්වලට ළඟාවී ඇත.

පාරිභෝගික හැඟීම් පිළිබඳ දර්ශකය (ICS), මහජනතාවගේ පුද්ගලික ආර්ථික තත්ත්වය සහ ජාතික ආර්ථික තත්ත්වය පිළිබිඹු කරන පුළුල් මිනුමක් වන අතර එය ලකුණු 5 කින් පහත වැටී ලකුණු 16 දක්වා ලඟා වී ඇත. අනාගතය පිළිබඳ විශ්ලේෂණය කරනු ලබන මිනුමක් වන පාරිභෝගික අපේක්ෂාවන් පිළිබඳ දර්ශකය (ICE), ලකුණු 5 කින් අඩුවී ලකුණු 21 දක්වා ලඟා වී ඇත. වත්මන් තත්ත්ව පිළිබඳ පිළිබිඹු කරන මිනුමක් වන වත්මන් තත්ත්ව දර්ශකය (ICC) ලකුණු 5 කින් අඩුවී ලකුණු 10 දක්වා ලඟාවී ඇත.

වත්මන් මිලදී ගැනීමේ තත්ත්වය පිළිබිඹු කිරීමේ දර්ශකයද ලකුණු 12 සිට 6 දක්වා පහත වැටී ඇත.

සියලුම IHP SLOTS පාරිභෝගික විශ්වාසනීය දර්ශක ශුන්‍යයේ සිට උපරිමය 100 දක්වා පරාසයක පවතින අතර, ශුද්ධ අශුභවාදී මට්ටම 50ට අඩු අගයන් මඟින් පෙන්නුම් කරයි.

2024 ජනවාරි මාසයේදී දුරකථන මගින් පවත්වන ලද සම්මුඛ පරීක්ෂණ 508ක් සහ 2021 ඔක්තෝබර් 21 සිට 2024 ජනවාරි 31 දක්වා වැඩිහිටියන්ට පවත්වන ලද සමීක්ෂණ 14,778ක් මත CCI ඇස්තමේන්තු පදනම් වී ඇති අතර එක් එක් දර්ශකයෙහි ප්‍රතිචාරයන්හි අනුපාත අනුව නියැදි ප්‍රමාණ වෙනස් වේ. ස්ත්‍රී පුරුෂ භාවය, වයස, වාර්ගිකත්වය සහ ආදායම් මට්ටම් ජාතික ජනගහනයට ගැළපෙන පරිදි ඇස්තමේන්තු නැවත සකස් කර ඇත.

SLOTS මඟින් දිනපතා මුහුණට මුහුණ පවත්වන ලද සම්මුඛ සාකච්ඡා සහ අහඹු ජංගම දුරකථන අංක ඇමතීමෙන් සම්බන්ධ කරගත් ප්‍රතිචාර දැක්වූවන් අතරින් ජාතික වශයෙන් නියෝජනය කළ හැකි ආකාරයේ විශාල නියැදියක් භාවිතා කරමින්, මහජන මතය සහ යහපැවැත්ම පිළිබඳව නිරීක්ෂණය කරයි. මෙම දත්ත බොහෝ විද්‍යාත්මක අධ්‍යයනයන් සඳහා භාවිතා කරයි. ඔබට යම් නිශ්චිත යමක් පිළිබඳව සොයා බැලීමට අවශ්‍ය නම්, dalreen `at` ihp.lk විද්‍යුත් තැපෑලෙන් විමසිය හැකිය.

IHP පාරිභෝගික විශ්වාසනීය දර්ශකයන් පසුගිය මාසයට සාපේක්ෂව වෙනස්වීම්

මිනුම	↕↗↘↔	2024 ජනවාරි	2023 දෙසැ.	2023 නොවැ.	2023 ඔක්තෝ.	2023 සැප්තැ.	2023 අගෝ.
පාරිභෝගික හැඟීම් දර්ශකය (ICS)	↓ 5	16	21	17	22	25	26
පාරිභෝගික අපේක්ෂාව පිළිබඳ දර්ශකය (ICE)	↓ 5	21	26	21	28	30	32
වත්මන් තත්ත්වයන් පිළිබඳ දර්ශකය (ICC)	↓ 5	10	15	11	13	18	17
පුද්ගලික මූල්‍ය තත්ත්වය (පසුගිය මාස 12)	↓ 5	13	18	12	18	20	20
පුද්ගලික මූල්‍ය තත්ත්වය (ඉදිරි මාස 12)	↓ 2	25	27	23	29	33	34
රටේ තත්ත්වය (ඉදිරි මාස 12)	↓ 7	12	19	16	24	26	23
රටේ දිගු කාලීන අපේක්ෂාවන් (ඉදිරි වසර 5)	↓ 6	25	31	24	32	31	38
වත්මන් මිලදී ගැනීමේ තත්ත්වය	↓ 6	6	12	11	8	15	14

සෞඛ්‍ය ප්‍රතිපත්ති ආයතනය, ශ්‍රී ලංකා මත විමසුම් සමීක්ෂණය
 SLOTS විසින් 2023 අගෝස්තු 01 සිට 2024 ජනවාරි 31 දක්වා පවත්වන ලද සම්මුඛ පරීක්ෂණ 3,277 මත පදනම් ව ඇස්තමේන්තු සකස් කර ඇත. ස්ත්‍රී පුරුෂ භාවය, වයස, වාර්ගිකත්වය, අධ්‍යාපනය, අංශය, පළාත සහ සමාජ ආර්ථික තත්ත්වය භාවිතයෙන් ජාතික ජනගහනයට ගැළපෙන පරිදි මාසික ඇස්තමේන්තු නැවත සකස් කර ඇත.

සම්පූර්ණ වාර්තාව ihp.lk යෙන් ලබා ගත හැකිය

සෞඛ්‍ය ප්‍රතිපත්ති ආයතනය, 2024 පෙබරවාරි, “2024 ජනවාරි මාසයේදී පාරිභෝගික විශ්වාසය අඛණ්ඩව පහත වැටුණි”, SLOTS වාර්තාව #2024-02. <https://ihp.lk/sites/default/files/press-release/SLOTSReport202402.pdf> යෙන් ලබා ගත හැකිය.

පෙර වාර්තාවන් ihp.lk වෙතින් ලබා ගත හැකිය

සෞඛ්‍ය ප්‍රතිපත්ති ආයතනය, 2024 ජනවාරි, “23 දෙසැම්බර් හි පාරිභෝගික විශ්වාසය සුළු වශයෙන් වර්ධනය වී ඇත”, SLOTS වාර්තාව #2024-01. <https://ihp.lk/sites/default/files/press-release/SLOTSReport202401.pdf> යෙන් ලබා ගත හැකිය.

සෞඛ්‍ය ප්‍රතිපත්ති ආයතනය, 2023 දෙසැම්බර්, “නොවැම්බර් මාසයේදී පාරිභෝගික විශ්වාසය අඛණ්ඩව පහත වැටේ”, SLOTS වාර්තාව #2023-17. <http://ihp.lk/publications/docs/SLOTSReport202317.pdf> යෙන් ලබා ගත හැකිය.

සෞඛ්‍ය ප්‍රතිපත්ති ආයතනය, 2023 නොවැම්බර්, “ශ්‍රී ලංකා පාරිභෝගික විශ්වාසය: 2023 අයවැයට පෙර ඔක්තෝබර් මාසයේදී පාරිභෝගික විශ්වාසය අඛණ්ඩව පහත වැටුණි”, SLOTS වාර්තාව #2023-16. <http://ihp.lk/publications/docs/SLOTSReport202316.pdf> යෙන් ලබා ගත හැකිය.

සෞඛ්‍ය ප්‍රතිපත්ති ආයතනය, 2023 ඔක්තෝබර්, “ශ්‍රී ලංකා පාරිභෝගික විශ්වාසය: සැප්තැම්බර් මාසයේදී පාරිභෝගික විශ්වාසය තවදුරටත් නොවෙනස්ව පවතින නමුත් අග්‍රහවාදී මට්ටම්වලට පවතී”, SLOTS වාර්තාව #2023-15. <http://ihp.lk/publications/docs/SLOTSReport202315.pdf> යෙන් ලබා ගත හැකිය.

සෞඛ්‍ය ප්‍රතිපත්ති ආයතනය, 2023 සැප්තැම්බර්, “ශ්‍රී ලංකා පාරිභෝගික විශ්වාසය: අගෝස්තු මාසයේදී පාරිභෝගික විශ්වාසය මද වශයෙන් පහත වැටෙන නමුත් පැහැදිලි වෙනසක් නොමැත.”, SLOTS වාර්තාව #2023-14. <http://ihp.lk/publications/docs/SLOTSReport202314.pdf> යෙන් ලබා ගත හැකිය.

සෞඛ්‍ය ප්‍රතිපත්ති ආයතනය, 2022 මාර්තු, “SLOTS පාරිභෝගික විශ්වාස පිළිබඳ සමීක්ෂණය: ශ්‍රී ලංකාවේ පාරිභෝගික හැඟීම නිරීක්ෂණය කිරීමේ ක්‍රමවේදය”, SLOTS වාර්තාව #2022-01. <https://ihp.lk/publications/docs/SLOTSReport202201.pdf> යෙන් ලබා ගත හැකිය.

සෞඛ්‍ය ප්‍රතිපත්ති ආයතනය (IHP) පිළිබඳව

IHP යනු ශ්‍රී ලංකාවේ කොළඹ පිහිටි ස්වාධීන, පක්ෂග්‍රාහී නොවන පර්යේෂණ මධ්‍යස්ථානයකි. SLOTS හි ප්‍රධාන විමර්ශකයා වන්නේ IHP හි ආචාර්ය රවී රත්නන්-එලිය මහතා යි. ඔහු භාවිත වීද්‍යාලයේ මහජන මත විමසුම් සමීක්ෂණ පිළිබඳ පුහුණුව ලබා ඇති අතර දශක තුනක් පුරා විවිධ මත විමසුම් සමීක්ෂණ සිදු කරමින් සිටියි.

ක්‍රමවේදය

අහඹු ජංගම දුරකථන අංක ඇමතීමෙන් සම්බන්ධ කරගත් වැඩිහිටියන්ගේ (වයස අවුරුදු 18 සහ ඊට වැඩි) නියැදියක් සහ මීට පෙර අහඹු තෝරා ගැනීමකින් බදවා ගන්නා ලද ප්‍රතිචාර දැක්වූවන්ගේ නියැදියකට සිදු කරනු ලැබූ සම්මුඛ පරීක්ෂණ, SLOTS මඟින් ඒකාබද්ධ කරනු ලබයි. වයස, ස්ත්‍රී පුරුෂ භාවය, පළාත, අංශය, සමාජ ආර්ථික තත්ත්වය, ජනවාර්ගිකත්වය, අධ්‍යාපන මට්ටම භාවිතයෙන් ජාතික ජනගහනයට ගැළපෙන පරිදි සියලුම පාරිභෝගික විශ්වාසනීය දර්ශක ඇස්තමේන්තු නැවත සකස් කර ඇත.

අරමුදල් සැපයීම

නීලන් නිරුවෙල්වම් භාරය, එක්සත් රාජධානියේ සෞඛ්‍ය හා සත්කාර පර්යේෂණ සඳහා වන ජාතික ආයතනය (NIHR), ශ්‍රී ලංකාවේ ආසියා පදනම සහ අනෙකුත් අනුග්‍රාහකයින් විසින් SLOTS සඳහා මීට පෙර අරමුදල් සපයන ලදී. IHP මහජන සුබසාධන පර්යේෂණ අරමුදල සහ අනෙකුත් අනුග්‍රාහකයින් විසින් වර්තමාන පර්යේෂණ කටයුතු සඳහා මූල්‍ය දායකත්වය දක්වයි. අධ්‍යයන සැලසුම්, සහ සොයාගැනීම් විශ්ලේෂණය සහ අර්ථකථනය කිරීමේදී අනුග්‍රාහකයින් කිසිදු කාර්යභාරයක් ඉටු නොකරයි. තවද, සමීක්ෂණයේ සොයාගැනීම් හරහා අතීත සහ වර්තමාන අරමුදල් සපයන්නන්ගේ අදහස් හෝ ස්ථාවරයන් පිළිබිඹු නොකරයි. වඩාත් සවිස්තරාත්මක දත්ත සහ ප්‍රතිඵල සඳහා උනන්දුවක් දක්වන පාර්ශ්වයන්ට IHP සම්බන්ධ කර ගත හැකිය.